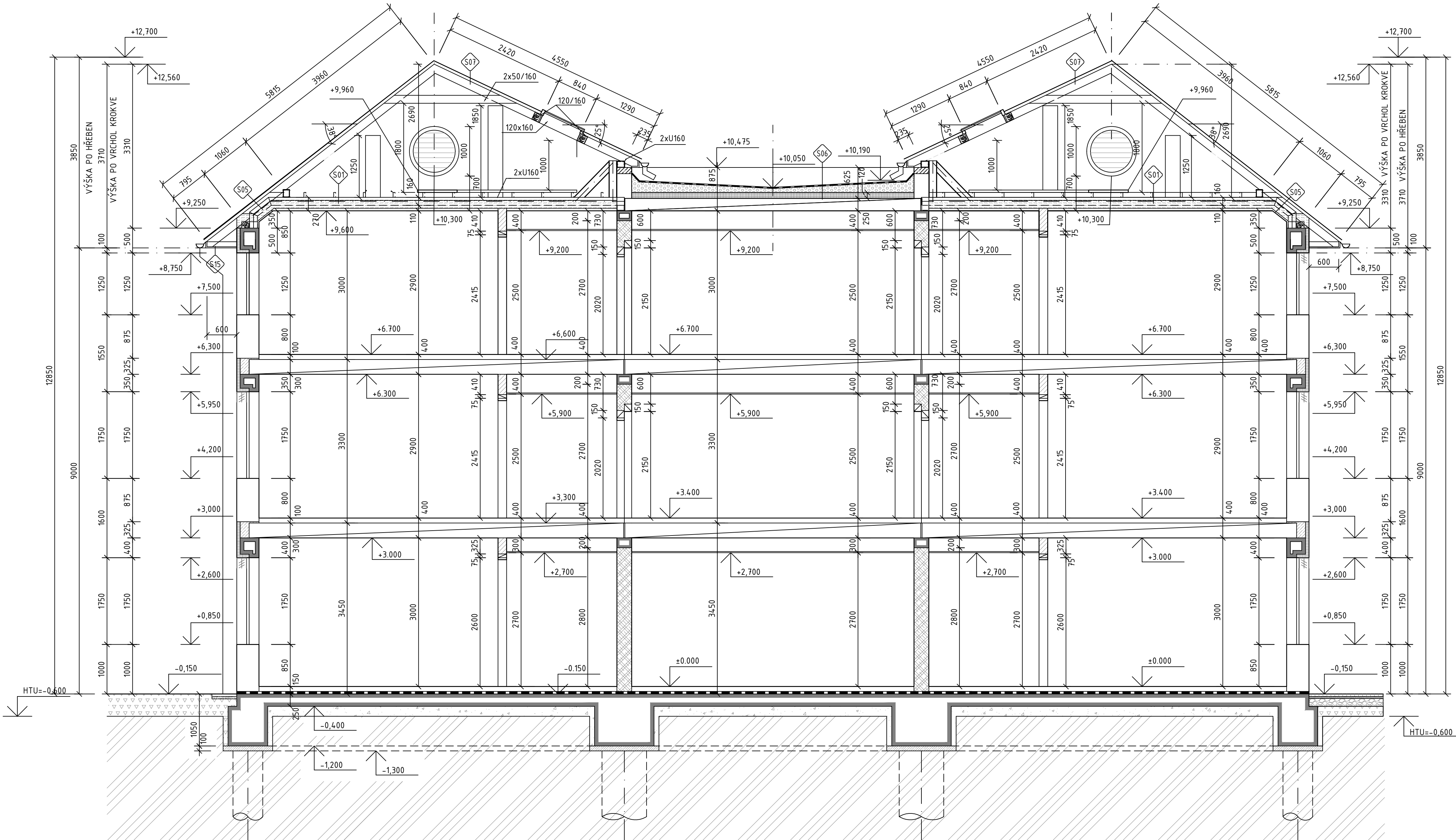


ŘEZ A-A'



LEGENDA MATERIÁLŮ

- ZDVO TL 450 A 250 Z TVÁRNIC KINTHERM 44 P-D (440/247/238) P10 NA M10
- ZDVO TL 100 Z CIEHL POROTHERM 6,5 P-D (65/372/238) P10 NA MVC 2,5
- ZDVO TL 300 Z TVÁRNIC CD 29 (290/240/140) P15 NA M10
- ZDVO Z TVÁRNIC KINTHERM 365 P-D (365/247/238) P15 NA M10
- ZDVO Z TVÁRNIC POROTHERM 17,5 P-D (175/372/238) P10 NA MVC 2,5
- ZDVO Z TVÁRNIC POROTHERM 6DF (240/365/113) P15 NA M10
- ZDVO Z TVÁRNIC POROTHERM CV 14 (140/290/140) P10 NA MVC 2,5
- ZDVO Z CP plných (290/140/65) P15 NA M10
- NASYPANÁ ZHUTNĚNÁ ZEMINA
- ŠTĚRKOPÍSEK ZHUTNĚNÝ NA 0,2 MPa
- ZEMINA
- ŽELEZOBETON
- PODKLADNÍ BETON
- PERLITBETON
- TEPELNÁ IZOLACE-POLYSTYREN
- TEPELNÁ IZOLACE-MINVLNA
- HYDROIZOLACE

LEGENDA SKLADEB

- SKLADBA S01: ZATEPLENÉ PODKROVÍ - ROVNÁ ČÁST
- TEP. IZOL G+H ISOVER - ISOPHEN 160 mm
 - PAROZÁBRANA DIFUNORM - mm
 - SDK POHLED + CD PROFIL + ZÁVĚS 20 mm
- SKLADBA S05: ZATEPLENÉ PODKROVÍ - ŠIKMÁ ČÁST
- BETONOVÉ TAŠKY - mm
 - LATĚ+KONTRALATĚ 30x30 mm
 - DIFUZNĚ PROPUSTNÁ FOLIE TYVEK - mm
 - VZDUCHOVÁ MEZERA 20 mm
 - TEP. IZOL G+H ISOVER - ISOPHEN 160 mm
 - PAROZÁBRANA DINUFORM - mm
 - SDK POHLED + CD PROFIL + ZÁVĚS 110 mm
- SKLADBA S06: PLOCHÁ STŘECHA
- VRCHNÍ MODIF. ASFALTOVÝ PÁS 5 mm
 - PODKLADNÍ MODIF. ASFALTOVÝ PÁS 1-2x 10 mm
 - EXPANZNÍ VRSTVA PERBITAGIT 4 mm
 - PERLITBETON 220-80 mm
 - PE FOLIE/LEPENKA A4-00H - mm
 - EXTRUDOVANÝ POLYSTYREN 120 mm
 - STROPNÍ PANEL SPIROLL 250 mm
- SKLADBA S07: KROV NEZATEPLENÁ ČÁST
- BETONOVÉ TAŠKY BRAMAC - mm
 - LAŤOVÁNÍ + KONTRALATĚ 30x30 mm
 - DIFUZNĚ PROPUSTNÁ FOLIE TYVEK - mm
 - KROKEV 160 mm
- SKLADBA S15: ŘÍMSA
- DŘEVĚNÁ PODKONSTRUKCE/VAZNÍK - mm
 - DESKA CETRIS 24 mm
 - POLYSTYREN 10 mm
 - ŠTĚRKOVÁ OMÍTKA 3 mm

RAZÍTKO/PODPIS	PARÉ

TATO DOKUMENTACE JE AUTORSKÝM DÍLEM A MŮŽE BÝT UŽITA VÝHRADNĚ K ÚČELU NA NÍ UVEDENÉMU A SMLUVNĚ DOHODNUTÉMU MEZI AUTOREM A OBJEDNATELEM

±0,000 = 420,200 m n. m. Bpv

NÁZEV PROJEKTU
Papsek - Snížení energetické náročnosti budovy

MÍSTO STAVBY
**K Čihadlu 679, 679 63 Velké Opatovice
p.č. 1760, k.ú. Velké Opatovice [779237]**

INVESTOR
Jihomoravský kraj, Žerotínovo nám. 449/3, 601 82 Brno

OBJEKT
SO 01 - Ústav sociální péče

ČÁST PROJEKTU

ARCHITEKTONICKO-STAVEBNÍ ŘEŠENÍ

D.1.1

NÁZEV
ŘEZ A-A'

ČÍSLO

S09

G P
GARANT projekt s.r.o.
Štářkova 103/18, 602 00 Brno
IČ: 06728865, DIČ: C06728865
E-mail: info@garantprojekt.cz
mob.: 608 213 528
web: garantprojekt.cz

AUTORIZOVANÝ
PROJEKTANT
ING. STANISLAV SMOLÍK
č. autorizace 1006132

HLAVNÍ INŽENÝR
PROJEKTU
ING. STANISLAV SMOLÍK

VYPRACOVAL
ING. PAVEL VONDÁL

ČÍSLO ZAKÁZKY
GP202212

DATUM
07/2023

MĚŘÍTKO
1:50

STUPEŇ
DPS